

## **Scalera**

Steht für Redundanz und  
Skalierbarkeit

## Was ist Scalera

### **Scalera- das ist, wenn ...**

**Scalera  
bietet über  
10'000  
Webpages ein  
zu Hause.**

- Hochverfügbarkeit auf allen Ebenen implementiert wurde.
- an zwei verschiedenen Standorten die Daten redundant gehalten werden.
- die Inbetriebnahme eines Dienstes in wenigen Minuten erfolgen kann.
- mindestens 2 unabhängige Anbindungen an das Internet über 100 mbps erfolgt.
- verschiedene Mandanten völlig unabhängig von einander betrieben werden können.
- sich 30 Jahre IP-basiertes Engineering zusammenfinden.
- grosse ISP ihr gesamtes Email und Webhosting Outsourcen.
- eine Plattform beinahe unbegrenzte Möglichkeiten für die Umsetzung von Projekten bietet.

**Die Anforderungen  
an Scalera sind:**

**Die Erfahrungen  
bilden die Basis.**

**Der Marktanteil  
von Scalera  
liegt bei 3.5%,  
jener von Bluewin  
bei 4.5%.**



- Kein „single-point-of-failure“!
- Eine Person für den operativen Betrieb.
- State-of-the-art Email und Webhosting.
- Ein dediziertes System-Management Netz.
- Einfachste Skalierbarkeit.
- Trennen von Daten und Service.
- Keine Abhängigkeit von Lieferanten.
- Usage-based Billing und offene Schnittstellen.
- Mehrere unabhängige Mandanten.
- Erfüllen der Anforderung BÜPF und VÜPF.

Die Anforderungen werden erfüllt

**No-Single-Point-of-failure bedeutet:**

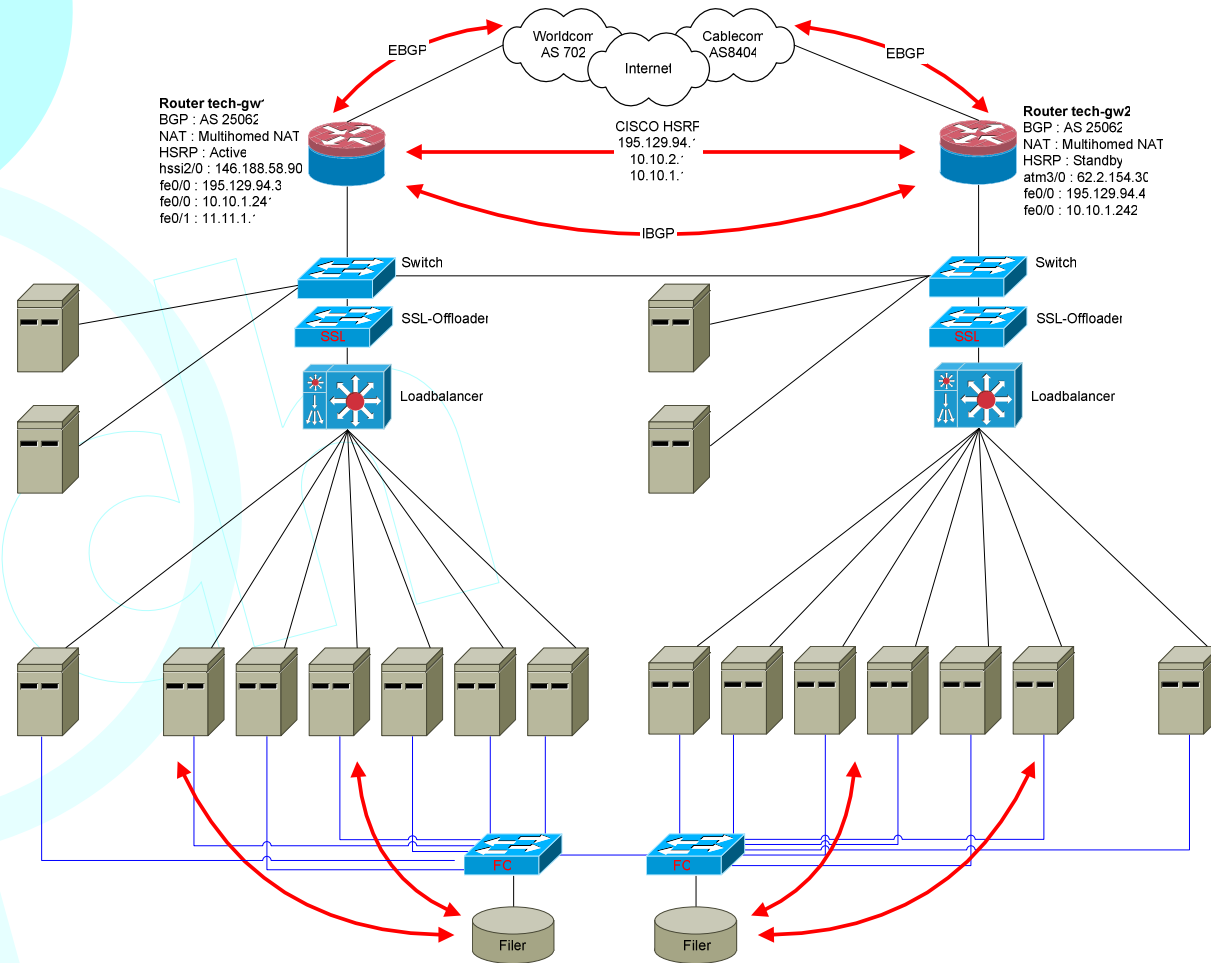
Scalera verzeichnet  
über 15'000'000  
www connections  
pro Woche.

**Tiefe Betriebskosten  
bedeutet:**

- Trennung von System-Management und Diensten.
  - Anbindung der Service-Maschine über FC an SAN.
  - Permanente Spiegelung der Daten an 2 Standorte.
  - Jeder Server stellt einen Dienst zur Verfügung und ein Dienst wird von mehreren Servern erbracht.
  - Die Last eingehender Abfragen werden verteilt.
- 
- Das Engineering basiert auf OpenSource.
  - Das Aufsetzen einer Maschine erfolgt durch „Package-Management“.
  - Updates können während dem Betrieb erfolgen.
  - Keine Abhängigkeiten von Lieferanten.
  - Komplettes Monitoring aller Elemente.

# Topologie und Architektur

**Jedes Element ist redundant ausgelegt.**



**Scalera ist die grösste Plattform in der Schweiz, welche das Konzept der Service-Maschine konsequent umsetzt.**

24.05.2005

## Auf „Scalera“ implementierte Produkte



**Mit youhost<sup>ISP</sup> bleibt  
der ISP unabhängig:**

**Über 55% aller  
Webserver sind  
Apache- doppelt  
so viel  
wie Microsoft.**

**Scalera<sup>Hosting</sup>  
dediziertes Hosting:**

- Der ISP mietet sich auf Scalera ein und bezahlt für die Dienstleistung. Investitionen, Updates und Monitoring werden von IP Tech erbracht.
- Den Kunden des ISP stehen alle Dienste zur Verfügung. Dem ISP wird der effektive Usage seines Mandanten verrechnet.
- Der ISP bestimmt Branding und Pricing selbst.
- Das XML-Interface gibt dem ISP die Möglichkeit, eigene Administrations-Interfaces einzusetzen.
- Optional bietet IP Tech Billing und Support an.
  
- Scalera ist ideal für unternehmenskritische Applikationen und solche mit schwankendem Bedarf an Ressourcen.
- Das KMU mietet einen Dienst und Servicedienstleistung. IPT setzt um und betreibt.
- Das Backup Konzept wird besprochen und individuell festgelegt.